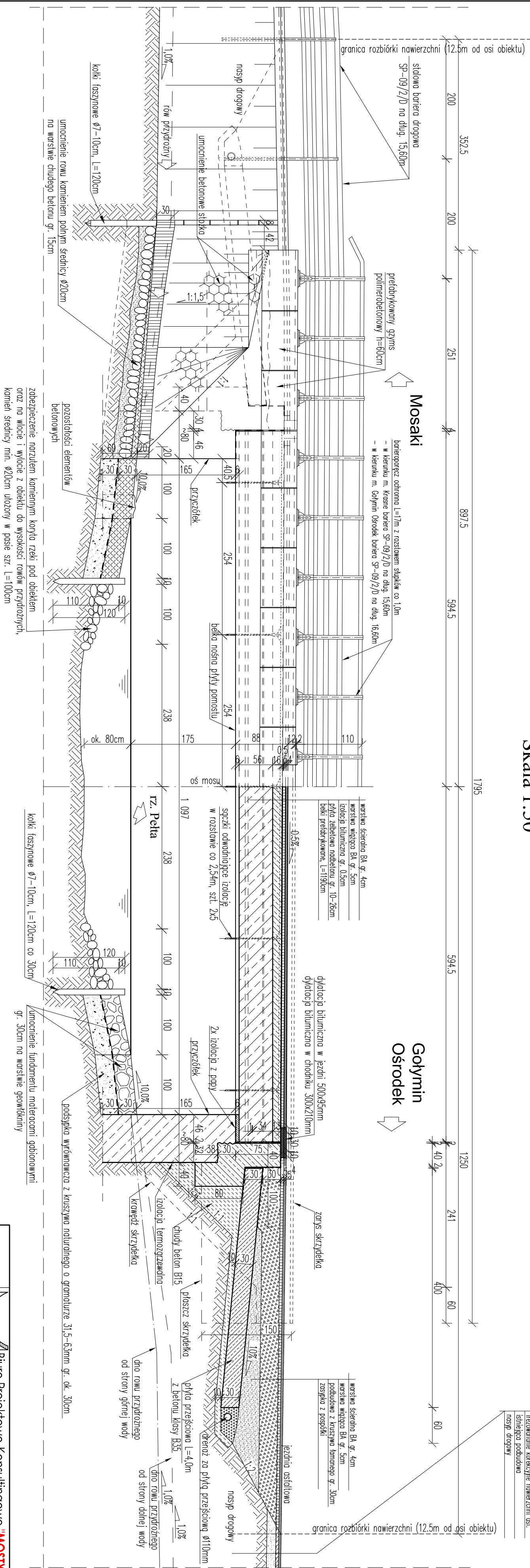
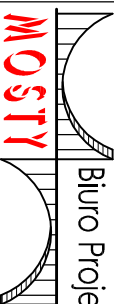


WIDOK Z BOKU / PRZEKRÓJ PODŁUŻNY A-A (górną wodą) - PO PRZEBUDOWIE
Skala 1:50



| | | | |
|--|--|--|--|
| <div>  <div> <div>Biurowie</div> <div>Biurowie</div> <div>Biurowie</div> </div> </div> | | | |
| <div> <div>Jednostka projektująca:</div> <div>Stowarzyszenie Inżynierów i Techników Budownictwa</div> <div>05-300 Mińsk Mazowiecki, ul. Wołoszowska 250/95 m. 4</div> <div>tel. 0-600-910-349, NIP 822-178-05-59, Regon 140933445</div> </div> | | | |
| <div> <div>Investor:</div> <div>POWIAT MAKOWSKI</div> </div> | | | |
| <div> <div>Temat:</div> <div>Przebudowa mostu w m. Łukowo na drodze powiatowej nr 1208IV Gólym In Osirodek - Łukowo - Mieski wraz z dojazdami.</div> </div> | | | |
| <div> <div>Nazwa załącznika:</div> <div>WIDOK Z BOKU / PRZEKROJ PODŁOŻYWN AA (główna woda)</div> </div> | | | |
| <div> <div>Stadium dokumentacji:</div> <div>PB-PW</div> </div> | | <div> <div>Branża:</div> <div>MOSTOWA</div> </div> | |
| <div> <div>Wyszczególnienie</div> <div>Imię i Nazwisko</div> </div> | | <div> <div>Podpis</div> <div>Nr. upr.</div> </div> | |
| <div> <div>Opracował:</div> <div>mgr inż. SŁAWOMIR LESZCZYŃSKI</div> </div> | | <div> <div>MAZ0124/PWOM05</div> <div>Skala 1:50</div> </div> | |
| <div> <div>Sprawdził:</div> <div>mgr inż. ANDRZEJ MIKLIN</div> </div> | | <div> <div>BOS3a-115-5194</div> <div>Rys. nr 4</div> </div> | |